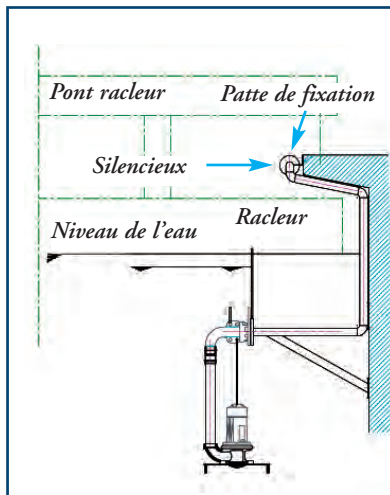
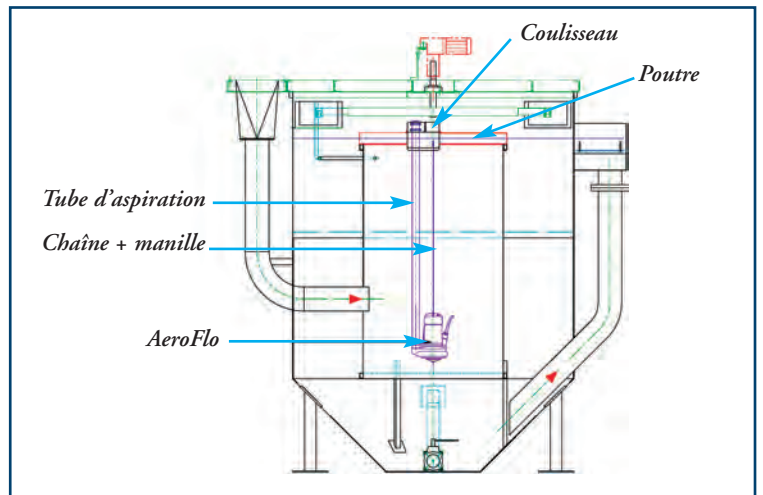


# AeroFlo +



Implantation en bassin longitudinal

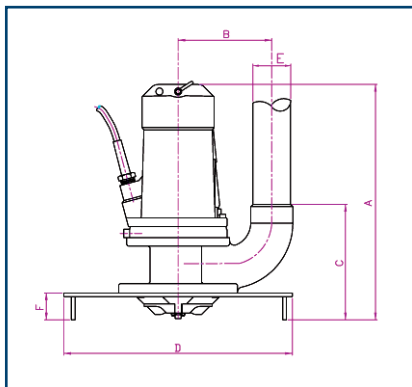


Implantation en bassin cylindro-conique

## TABLEAU DES CARACTÉRISTIQUES

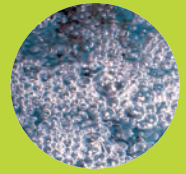
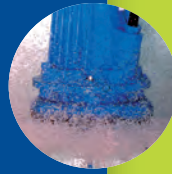
TYPES	F206	F211	F315	F321	F330	F340
Puissance moteur (kW)	0,65	1,1	1,5	2,2	3	4
Vitesse (tr/mn)	1450	1450	1450	1450	1450	1450
Secteur	400 V - Triphasé - 50 Hz					

C  
A  
R  
A  
C  
T  
E  
R  
I  
S  
T  
I  
Q  
U  
E  
S



## COTES D'ENCOMBREMENT EN mm

TYPES	A	B	C	D	E	F	POIDS kg
F206	420	150	120	300	50 x 60	42	38
F211	420	150	120	300	50 x 60	42	38
F315	510	222	222	500	68 x 76	60	62
F321	510	222	222	500	68 x 76	97	62
F330	510	222	222	600	68 x 76	97	75
F340	510	222	222	600	68 x 76	97	75



# AeroFlo +

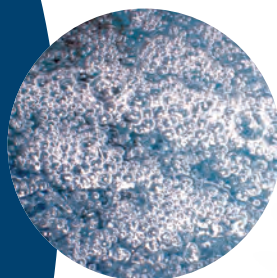
*Garantie 4 ans  
à la livraison !*



EQUIPEMENTS  
POUR LE TRAITEMENT  
DES EAUX

# AeroFlo

Electro-turbines immergées pour le traitement des eaux



## L'AeroFlo

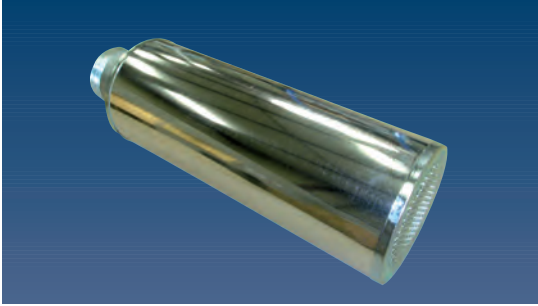
est principalement destiné au dégraissage des eaux usées urbaines ou industrielles.

### Principe de fonctionnement

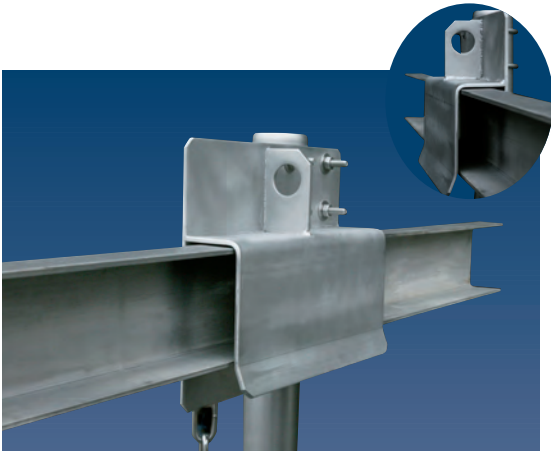
- L'appareil immergé est constitué d'un **moteur** d'entraînement, d'une **boîte à vent** raccordée à une tubulure de prise de gaz au dessous du plan liquide, et d'une **turbine**. Celle-ci aspire l'air en surface par l'intermédiaire du tube et la diffuse dans l'effluent sous forme de micro bulles. 60 % des bulles sont de taille inférieure à 200 µm.
- Le premier étage de la turbine brasse l'eau, le deuxième diffuse l'air créant ainsi en permanence un **effet turbulent**.
- Le **plateau diffuseur** circulaire assure une répartition homogène des bulles dans le liquide sur un rayon égal à la profondeur d'immersion. Les fines bulles se fixent sur les particules de graisse et les poussent vers la surface. Elles peuvent alors être extraites.
- Développé il y a plus de 30 ans, l'**AeroFlo** a été **installé à plus de 10 000 exemplaires partout dans le monde** par R&O Dépollution. **Il a fait l'objet d'améliorations successives, toutes brevetées.**



Aujourd'hui, **R&O** va plus loin avec :



*Silencieux*



*Coulisseau*

## Principales applications

- Aeroflottation des MES par micro bulles
- Dégraissage d'effluents urbains et industriels
- **AeroFlo +** spécial lisier pour les effluents très chargés en MES, filasses, graisses,....



EQUIPEMENTS  
POUR LE TRAITEMENT  
DES EAUX

# AeroFlo +

## + **Silencieux**

grâce à un filtre en tôle d'acier galvanisé garni d'éléments en polyuréthane, qui permet de diminuer le niveau sonore d'environ 10 dBa.

## + **Facile à exploiter**

avec sa nouvelle installation sur coulisseau qui simplifie la manutention lors des opérations de maintenance.

## + **Résistant**

grâce à sa boîte à vent en inox et à des pièces internes en inox et matériaux composites

**AeroFlo +**  
*vous est garanti 4 ans  
à compter de sa date  
de livraison !*

